

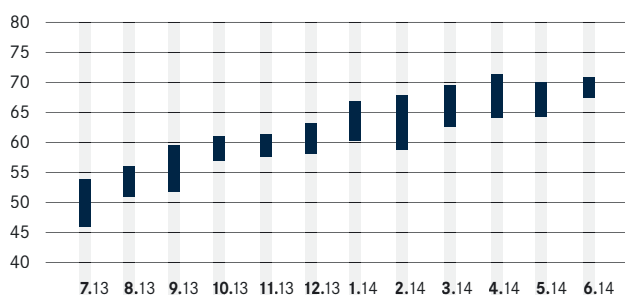
# Daimler am Kapitalmarkt.

## Kennzahlen

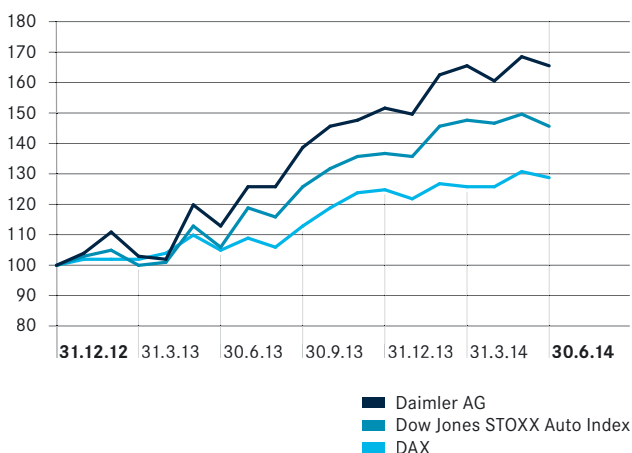
	30. Juni 2014	30. Juni 2013	Veränderung in %
Ergebnis je Aktie im Q2 (in €)	1,97	2,65	-26
Ausstehende Aktien (in Mio.)	1.069,8	1.069,0	+0
Marktkapitalisierung (in Mrd. €)	73,18	49,70	+47
Xetra-Schlusskurs (in €)	68,40	46,49	+47

## Höchst- und Tiefsturse Daimler, 2013/2014

in €



## Börsenkursentwicklung (indiziert)



## Daimler Aktie folgt im zweiten Quartal einer Seitwärtsbewegung

Unsere Aktie entwickelte sich im Verlauf des zweiten Quartals 2014 im Einklang mit dem Dow Jones STOXX Auto Index. Zum Auftakt des Quartals profitierten die Aktienmärkte von der Erwartung, dass die Europäische Zentralbank (EZB) vor dem Hintergrund der niedrigen Inflation ihre unterstützenden Maßnahmen ausweiten könnte. Zunehmende Sorgen über eine Ausweitung der Ukraine-Krise führten an den weltweiten Aktienmärkten dann jedoch zu nachgebenden Kursen. Daimler konnte mit den Ergebnissen des ersten Quartals die Erwartungen der Analysten leicht übertreffen. Insgesamt lagen in dieser Berichtssaison die Ergebnisse der meisten Unternehmen allerdings im Rahmen der Markterwartungen und konnten den Kursen keine Dynamik verleihen. In der zweiten Hälfte des Quartals erholten sich die Aktienmärkte, nachdem die EZB angekündigt hatte, mit weiteren monetären Maßnahmen dem Risiko einer Deflation sowie der schwachen Entwicklung der Kreditvolumen in der Eurozone entgegenzuwirken, und sowohl der DAX als auch der S&P 500 erreichten neue historische Höchststände. Zyklische Sektoren entwickelten sich im zweiten Quartal etwas schwächer als der Gesamtmarkt, und auch der Autosektor konnte sich dieser Entwicklung nicht entziehen. Die Daimler-Aktie schloss Ende Juni mit einem Kurs von 68,40 € und damit auf dem Niveau vom Quartalsanfang. Sie entwickelte sich somit ein wenig besser als der Dow Jones STOXX Auto Index (-1%), allerdings leicht schlechter als der DAX (+3%). Unter Einbeziehung der von der Hauptversammlung am 9. April 2014 beschlossenen Dividende von 2,25 € je Aktie konnten unsere Aktionäre jedoch im zweiten Quartal einen Wertzuwachs von 3% verbuchen. Die Marktkapitalisierung lag zum Quartalsende bei 73,2 Mrd. €. Das waren 23,5 Mrd. € oder 47% mehr als ein Jahr zuvor.

## Günstiges Zinsumfeld für Refinanzierungen genutzt

Im zweiten Quartal haben wir insbesondere die günstigen Bedingungen am Sterlingmarkt für zwei Emissionen mit einem Gesamtvolumen von 650 Mio. £ genutzt. Darüber hinaus hat die Daimler AG Anfang Juli eine zehnjährige Anleihe in Höhe von 500 Mio. € im Euromarkt emittiert. Im April und Juli 2014 wurden in den USA aufgrund des sehr günstigen Marktumfelds Asset-Backed Securities (ABS)-Transaktionen mit einem Volumen von 2,0 bzw. 1,1 Mrd. US-\$ durchgeführt.